


GOLD FIRE

**EXPERT IN
BRANDPREVENTIE**

A close-up, black and white photograph of a human eye. The pupil is replaced by a bright, orange and yellow fire, symbolizing the company's focus on fire prevention. The eye is looking slightly to the right. The background is dark, and the overall image is framed by a red and white curved border.

Rue Bollinckx 241/243
B-1190 Forest

GOLD FIRE

**STUDIEBUREAU VOOR
BRANDBEVEILIGING
PREVENTIE EN BEVEILIGING**

Hulp nodig bij de brandbeveiliging
van uw gebouw?

Doe beroep op GoldFire!

OPHEFFING VAN HET ARAB

*De risicoanalyse: **VERPLICHT**
voor elke onderneming.*

AUDIT EN ADVIES

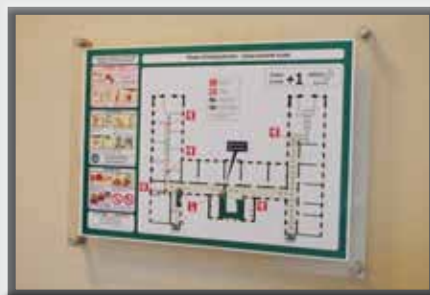
Risicoanalyse

Naleving en toepassing

Evacuatiestudie

Veiligheidsaudit van de
gebouwen

Rue Bollinckx 241/243
B-1190 Forest van de
industriële gebouwen



Intern noodplan

Instructies voor bezoekers

Interventiedossier

Preventiedossier

Evacuatieplan

PREVENTIEDOCUMENTEN

GOLD FIRE

**STUDIEBUREAU VOOR
BRANDBEVEILIGING
PREVENTIE EN BEVEILIGING**

Een bouw- of
brandpreventieprobleem?

GoldFire staat u bij.

OPHEFFING VAN HET ARAB

*De risicoanalyse: **VERPLICHT**
voor elke onderneming.*

FIRE ENGINEERING

Brandweerdossier

Berekening van de
vuurbestendigheid van
structuren

Vuurscenario / brandsimulatie

RWA (rook-en warmteafvoer)

ATEX (explosieve omgeving)

Rue Bollinckx 241/243

B-1190 Forest

brandbeveiliging in uw
projecten / plannen



GOLD FIRE

**STUDIEBUREAU VOOR
BRANDBEVEILIGING
PREVENTIE EN BEVEILIGING**

**Reageer correct bij brandgevaar
dank zij de GoldFire opleiding.**



U kan kiezen uit de volgende opleidingen:

**OPLEIDING VAN DE EERSTE
INTERVENTIEPLOEGEN**

**OPLEIDING EN
EVACUATIEOEFENING**

SPECIEFIEKE BRANDOPLEIDING

Rue Bollinckx 241/243

B-1190 Forest

De brandopleidingen gebeuren met behulp van onze mobiele trainingsunit of buiten, op uw eigen bedrijfsite.



Opleiding buiten, op uw bedrijfsite



Opleiding in onze mobiele trainingsunit



***Wij verplaatsen ons,
zodat u tijd wint!***

OPLEIDING
BRAND

GOLD SIGN

DE VEILIGHEIDSSIGNALISATIE VOLGENS GOLDFIRE

GoldSign staat in voor de studie, levering en plaatsing van veiligheidssignalisatie.



VEILIGHEIDSSIGNALISATIE

De veiligheidssignalisatie is een **noodzaak** in elk gebouw.

GoldSign levert uw veiligheidssignalisatie af, conform de **normen en de geldende Koninklijke Besluiten**.

Rue Bollinckx 241/243
B-1190 Forest



Naargelang uw noden, stellen we u een breed esthetisch gamma voor aangepast aan uw budget

OPLOSSINGEN OP MAAT

EVACUATIO®

DE EVACUATIE VOLGENS GOLDFIRE

Evacueren zeker, maar niet
zonder een **evacuatiebeleid!**

1 Richtlijnen voor
brandpreventie:

- **duidelijk**
- **met tekeningen**
- **aanpasbaar**
- **meertalig**

IEBELEID

De risicoanalyse laat u toe een
duidelijk **evacuatiebeleid** te
implementeren.

Dit evacuatiebeleid
houdt rekening met de
compartimentering, de
inrichting van de lokalen, de
brandbestrijdingsmiddelen enz.
Dit beleid wordt megedeeld

Rue Bollinckx 241/243 ezig op
B-1190 Forest

Wij realiseren voor u:

RICHTLIJNEN VOOR BRANDPREVENTIE

BEZOEKERSBOEKJE

EVACUATIEPLAN

ONTHAALBOEKJE

EVACU

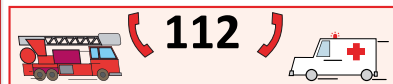
1

Urgence Incendie ou Médicale Brand of Medisch Noodgeval



- Prévenez les responsables.
Waarschuw de verantwoordelijke.

Int. 888



112

- Responsables, appelez pompiers/ambulance au 112.
Verantwoordelijke, bel brandweer/ambulance op 112.

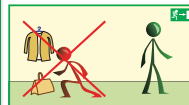
EVACUATION / EVACUATIE



- Evacuez les élèves dans
le calme.
Leerlingen rustig naar
buiten leiden.



- Fermez portes et fenêtres,
sans les verrouiller.
Deuren en ramen dicht
doen, niet op slot.



- Ne retournez pas
chercher vos affaires.
Keer niet terug om
spullen te halen.



- Faites l'appel au
rassemblement.
Is iedereen bij
verzamelpunt ?

PREVENTION / PREVENTIE



- Maintenez les issues
dégagées.
De uitgangen niet
blokkeren.

RICHTLIJNEN VOOR BRANDPREVENTIE

EVACUATI

DE EVACUATIE VOLGENS GOLDFIRE

Evacueren zeker, maar niet
zonder een **evacuatiebeleid!**

EVACUATIEPLAN

Onze evacuatieplannen volgen
de regels en zijn eenvoudig en
doeltreffend te gebruiken:

- 1 Duidelijke richtlijnen met tekeningen.
- 2 een overzichtsplan waar u gemakkelijk
de weg op vindt.
- 3 een plan dat uw evacuatiebeleid
weergeeft.

EVACUATIEBELEID

De risicoanalyse laat u toe een
duidelijk **evacuatiebeleid** te
implementeren.

Dit evacuatiebeleid
houdt rekening met de
compartimentering, de
brandbestrijdingsmiddelen enz.
Dit beleid wordt meegedeeld

Rue Bollinckx 241/243 zie op
B-1190 Forest

Wij realiseren voor u:

RICHTLIJNEN VOOR BRANDPREVENTIE

BEZOEKERSBOEKJE

EVACUATIEPLAN

ONTHAALBOEKJE

Consignes incendie
Brandinstructies

1

INCENDIE ?
BRAND ?



0808
Donnez l'alerte.
Brand melden.

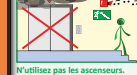


112
Appelez les pompiers.
Bel de brandweer.

EVACUATION
EVACUATIE



Restez calme.
Blijf kalm.



N'utilisez pas les ascenseurs.
Gebruik niet de liften.



Evacuez par les escaliers.
Evacueer via de trap.



Parking

PREVENTION
PREVENTIE



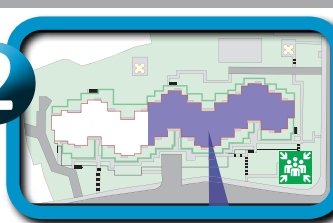
Maintenez les issues dégagées.
Niet de uitgangen blokkeren.

- Escalier de secours
Noodtrap
- Point de rassemblement
Verzamelpaats
- Dévidoir
Brandslang
- Extincteur
Blusapparaat
- Zone de circulation
Circulatiezone
- Zone à risques
Risicozone
- Compartimentage et porte RF
Compartimentering en branddeur

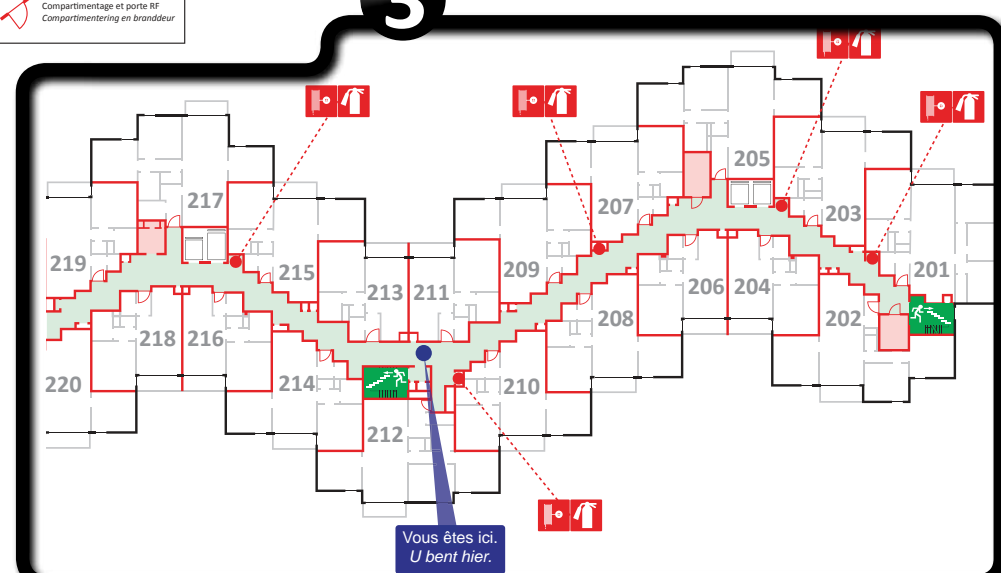
Plan d'évacuation - Evacuatieplan

Étage
Verdieping +2

2



3



EXPERT

BRANDPREVENTIE

FIRE ENGINEERING

BRANDBEVEILIGING



ervaring in de
bouwsector



expertise en
innovatie



Gouden
medaille Innova
Eureka 2006

GOLD FIRE

GOLDFIRE S.A. - N.V.

Bollinckxstraat 241/243
B-1190 Vorst

TEL: +32 (0) 2.726.65.00

FAX: +32 (0) 2.527.40.01

EMAIL: info@goldfire.be

www.goldfire.be